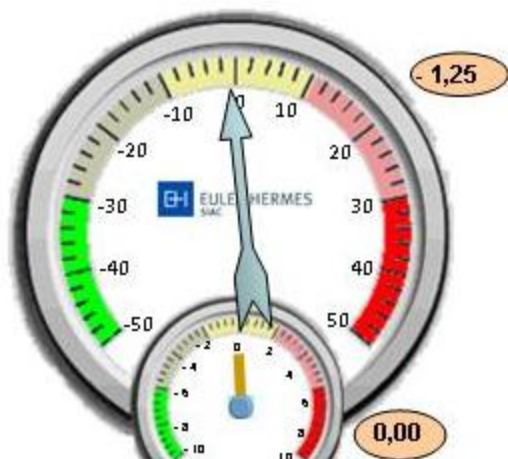


RISCHIOSITA' DI SETTORE

FABBRICAZIONE della PASTA CARTA e della CARTA
APRILE 2010



	Valore Tendenziale (APRILE 2010 – APRILE 2009)
	Valore Congiunturale (APRILE 2010 – MARZO 2010)

Commento

Cali di produzione e fatturato nel 2009, segnali allarmanti nel 2010. Prioritario il contenimento dei costi energetici. La carta stampata comunque resisterà a Internet.