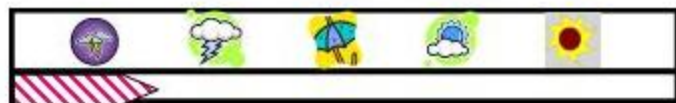
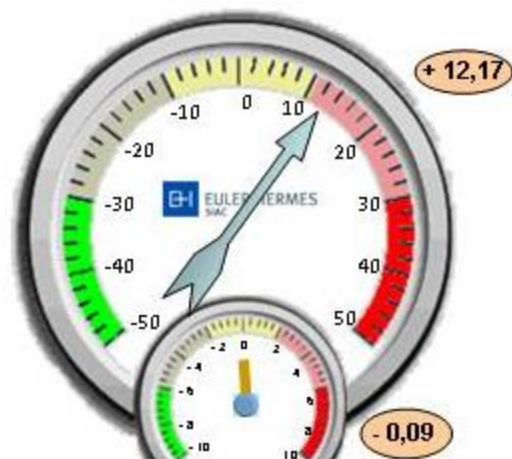


RISCHIOSITA' DI SETTORE

INDUSTRIA del LEGNO e dei PRODOTTI in LEGNO
APRILE 2010



	Valore Tendenziale (APRILE 2010 – APRILE 2009)
	Valore Congiunturale (APRILE 2010 – MARZO 2010)

Commento

Nel 2009 hanno chiuso 1.900 imprese del legno-arredo, in genere le più piccole. In aumento a marzo le importazioni del comparto.